

Personeelsbehoefteplan en organisatiemodel

Aanpassingen 2023



| Inleiding |

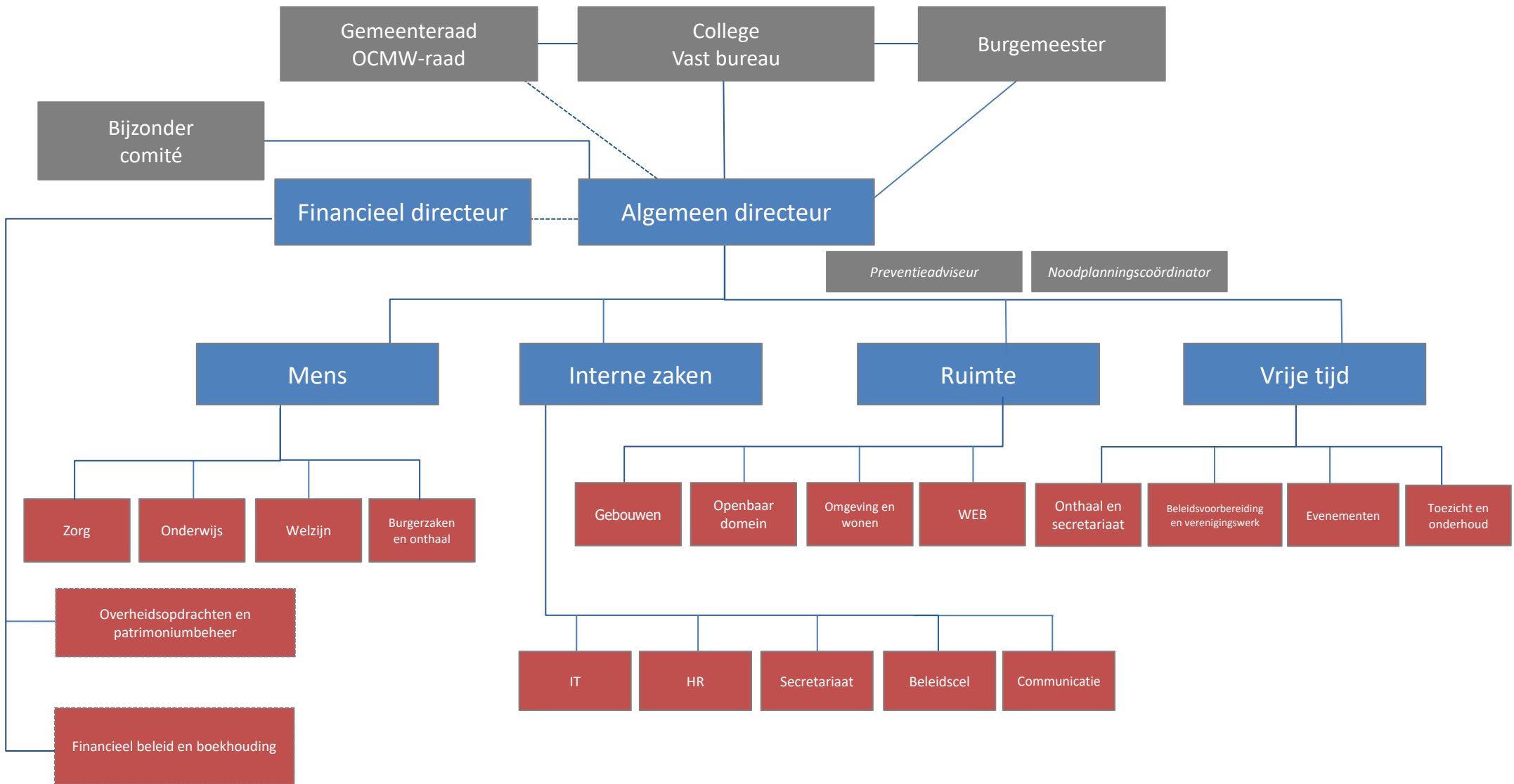
Dit document voorziet een aantal kleine aanpassingen aan het personeelsbehoefteplan dat op 2 juni 2022 door de raad werd goedgekeurd. In de volgende legislatuur wordt de hoofdstructuur opnieuw onder de loep genomen met mogelijks aanpassingen aan de organisatiestructuur.

Zoals in het vorige personeelsbehoefteplan licht dit rapport de aanpassingen aan de organisatiestructuur toe aan de hand van de hoofdstructuur en de deelstructuren. Verschillen ten overstaan van het meest recente personeelsbehoefteplan worden aangeduid volgens een kleurencode:

- Blauw: Aanpassingen aan de functietitel of dienst
- Geel: Aanpassing aan de aanstellingsvorm, entiteit of niveau
- Rood: Uitdovingen die werden gerealiseerd en blokkeringen die worden opgeheven
- Groen: Uitbreiding van het personeelskader
- Grijs: Vermindering van het personeelskader

In cursief worden medewerkers aangeduid die een belangrijk onderdeel vormen in de structuur van de organisatie maar die niet officieel tot de formatie behoren.

| Hoofdstructuur |



| Decretale graden |

De algemeen directeur werkt onder het gezag van de gemeenteraad, de OCMW-raad, het college van burgemeester en schepenen, het vast bureau, de burgemeester en het bijzonder comité voor de sociale dienst, al naargelang hun bevoegdheden. De algemeen directeur is hoofd van het personeel van de gemeente en het OCMW. Hij is voorzitter van het managementteam en geeft rechtstreeks leiding aan de afdelingshoofden mens, interne zaken, ruimte en vrije tijd.

De financieel directeur werkt onder de functionele leiding van de algemeen directeur en rapporteert aan de algemeen directeur, de gemeenteraad, de OCMW-raad, het college van burgemeester en schepenen en het vast bureau, al naargelang hun bevoegdheden. De financieel directeur is verantwoordelijk voor het financieel beleid van de gemeente en het OCMW, en heeft de leiding over de volledige financiële dienst.

De selectie voor een deeltijdse beleidsmedewerker leidt niet tot de beoogde resultaten. De huidige arbeidsmarkt maakt het heel moeilijk om iemand voor 0,25 VTE aan te werven voor het analyseren van en het adviseren over complexe dossiers met een belangrijke zakelijke, financiële en economische impact op het lokaal bestuur.

Samenvatting personeelskader

Dienst	Aantal VTE	Functie	Tewerkstellings-vorm	Organisatie
Decretale graden	1	Algemeen directeur	Statutair	Gemeente
	1	Financieel directeur	Statutair	Gemeente
	0,25	Beleidsmedewerker Av	Contractueel	Gemeente

| Financiële dienst |

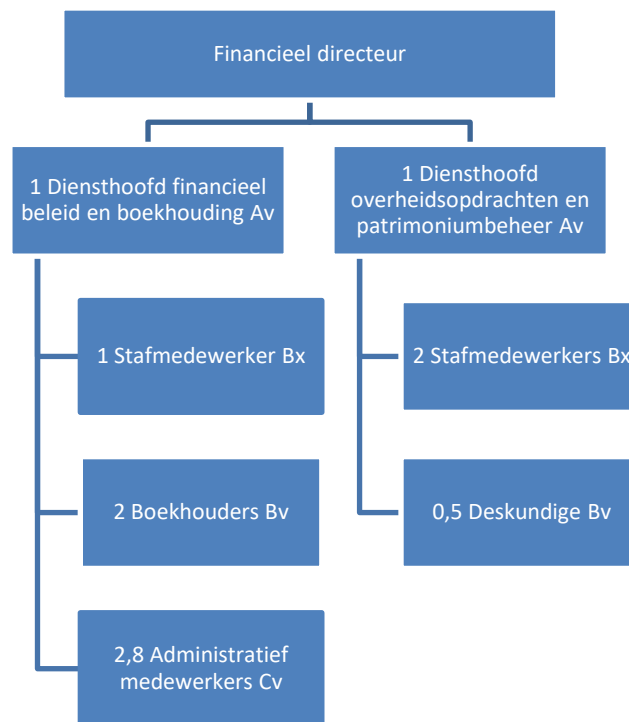
De financiële dienst omvat twee grote diensten, de dienst financieel beleid & boekhouding en de dienst overheidsopdrachten en patrimoniumbeheer. Diensthoofden van beide diensten worden rechtstreeks aangestuurd door de financieel directeur.

Er zijn geen aanpassingen binnen deze dienst.

Samenvatting personeelskader

Dienst	Aantal VTE	Functie	Tewerkstellingsvorm	Organisatie
Financieel beleid en boekhouding	1	Diensthoofd financieel beleid en boekhouding Av	Statutair	Gemeente
	1	Stafmedewerker Bx	Statutair	Gemeente
	1	Boekhouder Bv	Statutair	Gemeente
	1	Boekhouder Bv	Statutair	OCMW
	1	Administratief medewerker Cv	Statutair	Gemeente
	0,8	Administratief medewerker Cv	Contractueel	Gemeente
	1	Administratief medewerker Cv	Statutair	OCMW
Overheidsopdrachten en patrimoniumbeheer	1	Diensthoofd overheidsopdrachten en patrimoniumbeheer Av	Statutair	Gemeente
	1	Stafmedewerker Bx	Statutair	Gemeente
	1	Stafmedewerker Bx	Statutair	OCMW
	0,5	Deskundige Bv	Statutair	Gemeente

Organisatiemodel



|Afdeling mens|

De afdeling mens wordt aangestuurd door een afdelingshoofd dat verantwoordelijk is voor volgende domeinen: zorg, onderwijs, welzijn en burgerzaken & onthaal.

Het afdelingshoofd mens behoort in dit nieuw organisatiemodel, naar analogie met de andere afdelingshoofden, tot de gemeente. Omwille van de loonspanning met de eigen medewerkers die vergoed worden via IFIC bevordert de functie van afdelingshoofd mens van A4 naar A5. Het afdelingshoofd krijgt daarnaast ook de ondersteuning van een stafmedewerker mens op niveau Bx. De stafmedewerker werkt beleidsondersteunend voor heel de afdeling mens, maar met een bijzondere focus op onderwijsbeleid. Deze versterking is nodig om de beleidsambities op het vlak van gemeentelijk onderwijsbeleid te kunnen realiseren.

De halftijdse polyvalent medewerker aan het onthaal van het woonzorgcentrum verhuist van de gemeente naar het OCMW naar analogie met de andere collega's. Daarnaast bevordert deze functie van niveau E naar niveau D als gevolg van een uitgebreider takenpakket dat zich situeert op niveau D. De halftijdse functie van coördinator nachtploeg IFIC-16 en de halftijdse functie van verpleegster IFIC-14 worden samengevoegd tot 1 voltijdse functie van coördinator nachtploeg IFIC-14+16. Het huidige takenpakket van de planner bewonerszorg is te zwaar voor een halftijdse functie waardoor de prestatiebreuk wordt verhoogd. Daarnaast komt er ook een bijkomende hoofdverpleegkundige die mobiel wordt ingeschakeld over de afdelingen heen. De functies van ergotherapeut en muziektherapeut worden omgevormd tot deskundigen re-activatie. Hierdoor komt een hoger aantal diploma's in aanmerking, wat het aantal kandidaten voor en de invulling van deze functies ten goede zou moeten komen. De 2 deeltijdse zorgconsulenten intra en extra muros worden samengevoegd tot 1 voltijdse zorgconsulent. Daarnaast wordt een bijkomende deeltijdse woonassistent voorzien voor de assistentiewoningen. De populatie in De Vlinder is de laatste jaren sterk veranderd: de bewoners bevinden zich steeds vaker in complexere situaties, mantelzorgers ontbreken en de gemiddelde leeftijd neemt toe. Hierdoor wordt de begeleiding door de woonassistent intensiever en is hier versterking nodig. Omwille van de verhoogde werkdruk wordt verder ook de dienst welzijn versterkt met 1 maatschappelijk werker.

Tenslotte worden naar de toekomst toe enkele functies contractueel voorzien en worden binnen de afdeling enkele blokkeringen opgeheven als gevolg van gerealiseerde uitdovingen.

Samenvatting personeelskader

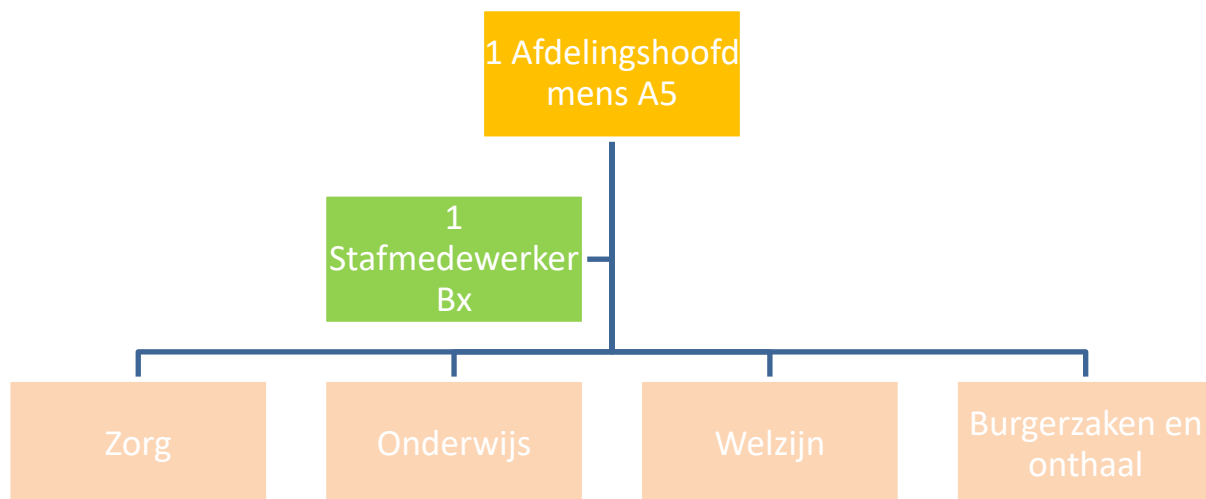
Dienst	Aantal VTE	Functie	Tewerkstellings-Vorm	Organisatie
	1	Afdelingshoofd mens A5	Statutair	OCMW Gemeente
	1	Stafmedewerker Bx	Contractueel	Gemeente
Zorg – bewonerszorg	1	Verantwoordelijke bewonerszorg IFIC-19	Contractueel	OCMW
	1	Hoofdverpleegkundige IFIC-17 (geblokkeerd)	Contractueel	OCMW

		Hoofdverpleegkundige BV5 (uitdovend)	Statutair	OCMW
	4,5	Hoofdverpleegkundige BV5/IFIC-17	Contractueel	OCMW
	9,5-1	Coördinator nachtploeg IFIC-14+16	Contractueel	OCMW
	0,5 0,75	Planner Bv (geblokkeerd)	Contractueel	OCMW
		Planner BV1-3 (uitdovend)	Contractueel	OCMW
	9,8	Verpleegkundige IFIC-14/14B (geblokkeerd)	Contractueel	OCMW
		Verpleegkundige BV1-3/C3-4/IFIC-14/14B (uitdovend)	Statutair	OCMW
	14 14,5	Verpleegkundige C3-4/IFIC-14/14B	Contractueel	OCMW
	0,5	Zorgkundige C1-2/IFIC-11BIS (uitdovend)	Statutair	OCMW
	3,5	Zorgkundige IFIC-11/11BIS (geblokkeerd)	Contractueel	OCMW
		Zorgkundige C1-2/ IFIC-11/11BIS (uitdovend)	Statutair	
	41,3	Zorgkundige C1-2/ IFIC-11/11BIS	Contractueel	OCMW
	3,5	Kinesitherapeut Av/IFIC-15	Contractueel	OCMW
Zorg – logistieke zorg	1	Verantwoordelijke logistieke zorg IFIC-19	Contractueel	OCMW
	1	Coördinator facilitaire dienst IFIC-15 (geblokkeerd)	Contractueel	OCMW
		Coördinator facilitaire dienst IFIC-15 (uitdovend)	Statutair	OCMW
	2,5	Facilitaire medewerker IFIC-5	Contractueel	OCMW
	1	Polyvalent medewerker – wasserij IFIC-5 (geblokkeerd)	Contractueel	OCMW
		Polyvalent medewerker – wasserij IFIC-5 (uitdovend)	Statutair	OCMW
	1	Polyvalent medewerker – onderhoud IFIC-4 (geblokkeerd)	Contractueel	OCMW
		Polyvalent medewerker – onderhoud IFIC-4 (uitdovend)	Statutair	OCMW
	9,45	Polyvalent medewerker – onderhoud IFIC-4	Contractueel	OCMW
	1	Polyvalent medewerker – wasserij en onderhoud IFIC-4+5	Contractueel	OCMW
	4,5	Polyvalent medewerker – afwas IFIC-4	Contractueel	OCMW
	0,75	Planner IFIC-13	Contractueel	OCMW
	1	Coördinator ergo & animatie IFIC-14+16 (geblokkeerd)	Contractueel	OCMW
		Coördinator ergo & animatie IFIC-14+16 (uitdovend)	Statutair	OCMW

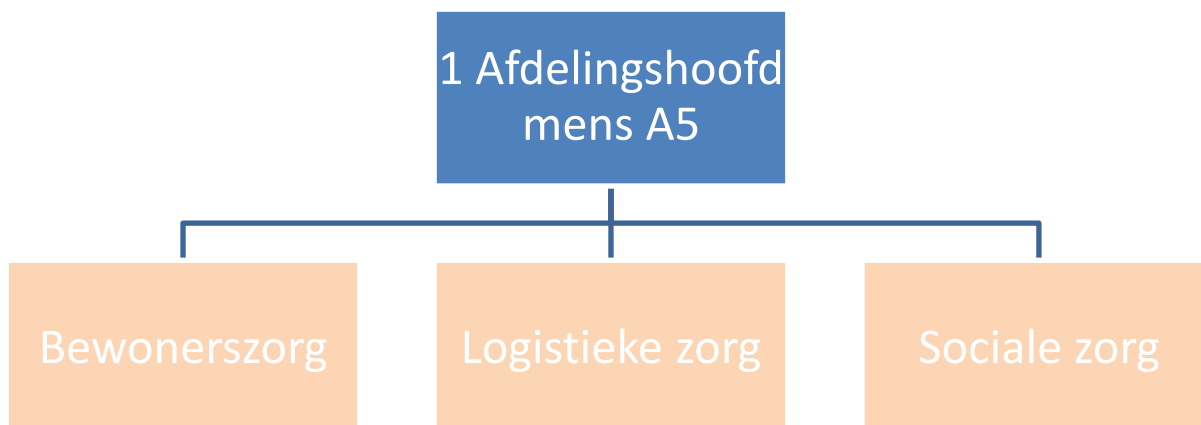
	2,5	Begeleider wonen en leven Cv/IFIC-12	Contractueel	OCMW
	0,5	Referentiepersoon dementie IFIC-16 (geblokkeerd)	Contractueel	OCMW
		Referentiepersoon dementie IFIC-16 (uitdovend)	Statutair	OCMW
	0,5	Deskundige re-activatie IFIC-14 (geblokkeerd)	Contractueel	OCMW
		Ergotherapeut BV1-3 (uitdovend)	Statutair	OCMW
	2,27 2,77	Ergotherapeut Deskundige re-activatie IFIC-14	Contractueel	OCMW
	0,5	Muziektherapeut BV1-3/IFIC-14	Contractueel	OCMW
	1	Coördinator onthaal en administratie Cx (geblokkeerd)	Contractueel	OCMW
		Coördinator onthaal en administratie Cx (uitdovend)	Statutair	OCMW
	1	Coördinator onthaal en administratie Bv (uitdovend)	Statutair	OCMW
	2 1,5	Administratief medewerker Cv	Contractueel	OCMW
	0,5	Polyvalent medewerker Dv (geblokkeerd)	Contractueel	OCMW
		Polyvalent medewerker Ev (uitdovend)	Contractueel	Gemeente
Zorg – sociale zorg	1	Verantwoordelijke sociale zorg IFIC-19	Contractueel	OCMW
	0,5	Psycholoog IFIC-16	Contractueel	OCMW
	1	Maatschappelijk werker IFIC-14 (geblokkeerd)	Contractueel	OCMW
		Maatschappelijk werker IFIC-14 (uitdovend)	Statutair	OCMW
	1	Maatschappelijk werker – WZC en AW IFIC-14+Bv	Contractueel	OCMW
	0,3	Woonassistent Bv	Contractueel	OCMW
	1	Maatschappelijk werker – dienstcoördinator Bv (geblokkeerd)	Contractueel	OCMW
		Maatschappelijk werker – dienstcoördinator Bv (uitdovend)	Statutair	OCMW
	1	Maatschappelijk werker – dienstcoördinator Bv	Contractueel	OCMW
	0,5	Administratief medewerker Cv	Contractueel	OCMW
	0,4	Zorgconsulent intra muros IFIC-14	Contractueel	OCMW
	0,9 1	Zorgconsulent extra muros Bv	Contractueel	OCMW
	2 1	Verzorgende thuisdiensten C1-2 (uitdovend)	Statutair	OCMW
	2,5	Verzorgende thuisdiensten IFIC-11/11BIS (geblokkeerd)	Contractueel	OCMW
		Verzorgende thuisdiensten C1-2 (uitdovend)	Statutair	OCMW

	10	Verzorgende thuisdiensten C1-2/IFIC-11/11BIS	Contractueel	OCMW
	2	Logistieke hulp Ev	Contractueel	OCMW
	0,5	Poetsmedewerker Dv (geblokkeerd)	Statutair	OCMW
		Poetsmedewerker Ev (uitdovend)	Statutair	OCMW
	14	Poetsmedewerker Dv	Contractueel	OCMW
	0,5	Conciërge Dv	Contractueel	OCMW
	1	Paramedicus ergotherapeut IFIC-14	Contractueel	OCMW
	1	Coördinator CVD IFIC-16	Contractueel	OCMW
	1	Verpleegkundige IFIC-14/14B	Contractueel	OCMW
	1,5	Zorgkundige C1-2/IFIC-11/11BIS	Contractueel	OCMW
	0,9	Chauffeur IFIC-8+9	Contractueel	OCMW
Onderwijs	4	<i>Schooldirecteur</i>	<i>Statutair</i>	<i>Min. Van onderwijs</i>
	0,5	Stafmedewerker Bx (geblokkeerd)	Contractueel	Gemeente
		Stafmedewerker Av (uitdovend)	Statutair	Gemeente
Welzijn	1	Diensthofd welzijn Av	Statutair	OCMW
	1	Maatschappelijk werker Bv (geblokkeerd)	Contractueel	OCMW
		Maatschappelijk werker Bv (uitdovend)	Statutair	OCMW
	5-6	Maatschappelijk werker Bv	Contractueel	OCMW
	1	Projectmedewerker Bv (geblokkeerd)	Contractueel	OCMW
		Projectmedewerker Bv (uitdovend)	Statutair	OCMW
	2	Projectmedewerker Bv	Contractueel	OCMW
	2	Administratief medewerker Cv	Contractueel	OCMW
Burgerzaken en onthaal	1	Diensthofd burgerzaken en onthaal Av	Statutair	Gemeente
	1	Deskundige Bv	Statutair	Gemeente
	7	Administratief medewerker burgerzaken Cv	Statutair	Gemeente
	2	Administratief medewerker burgerzaken Cv	Contractueel	Gemeente
	1	Administratief medewerker onthaal en snelbalie Cv	Contractueel	Gemeente

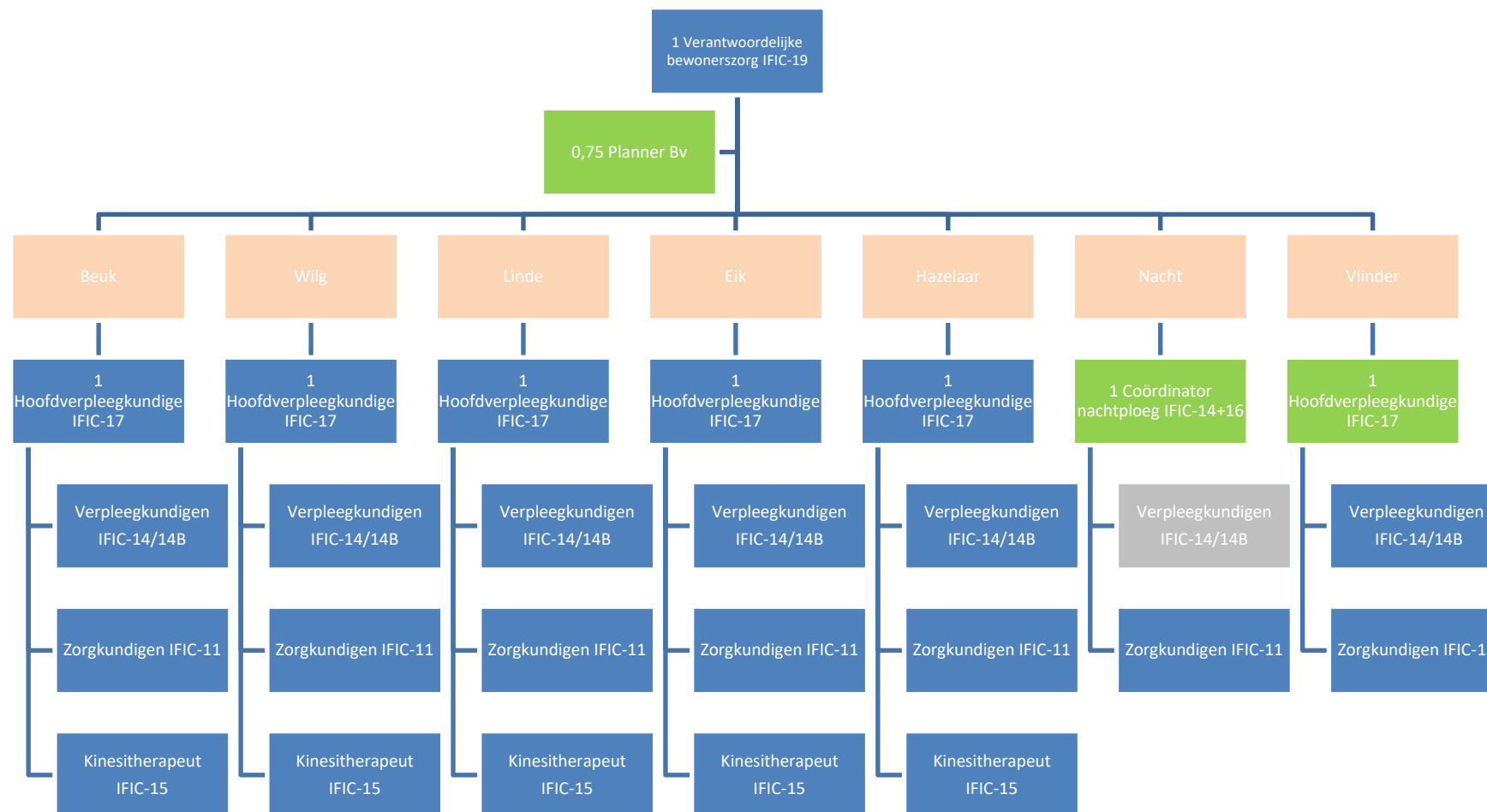
Organisatiemodel



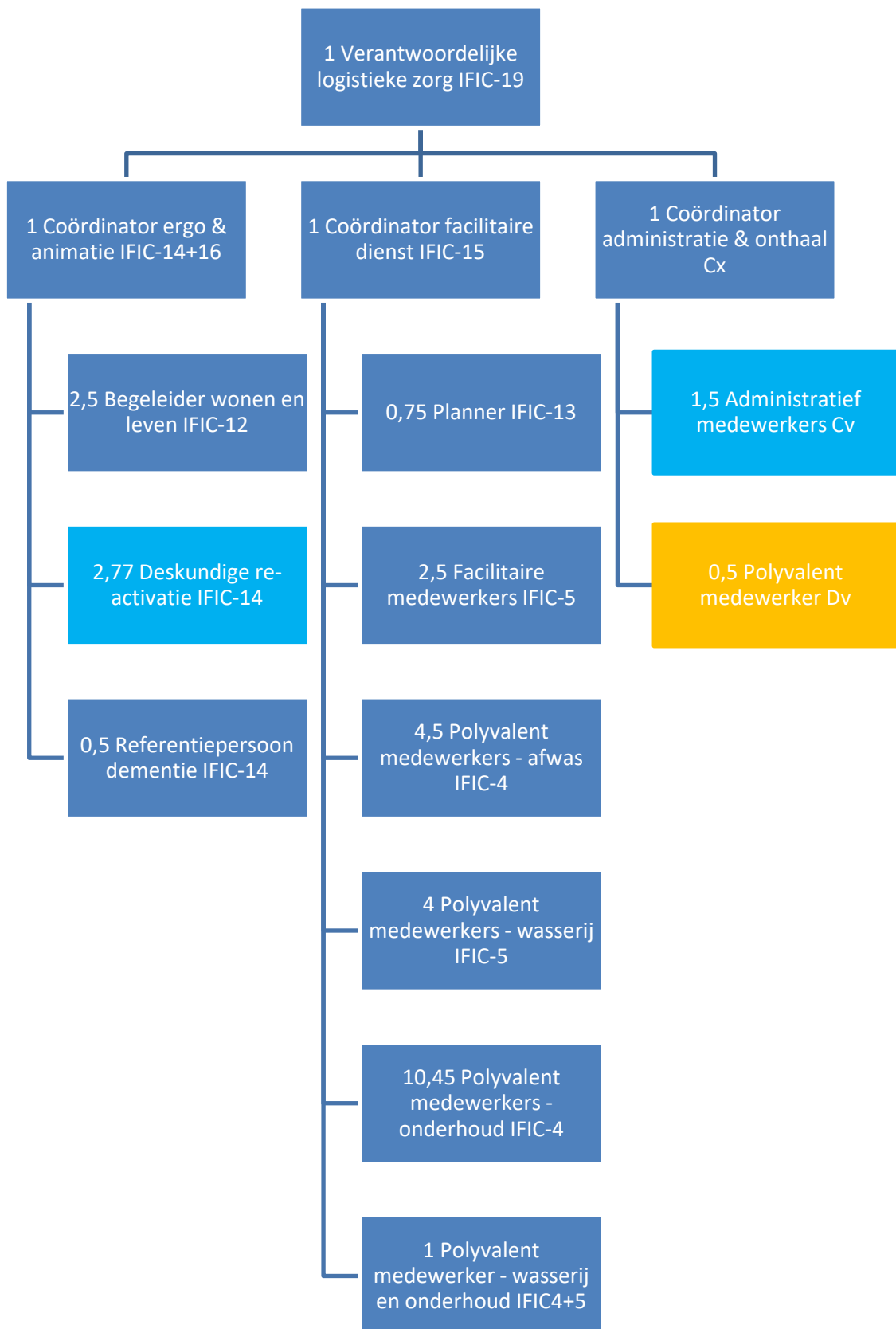
Dienst zorg



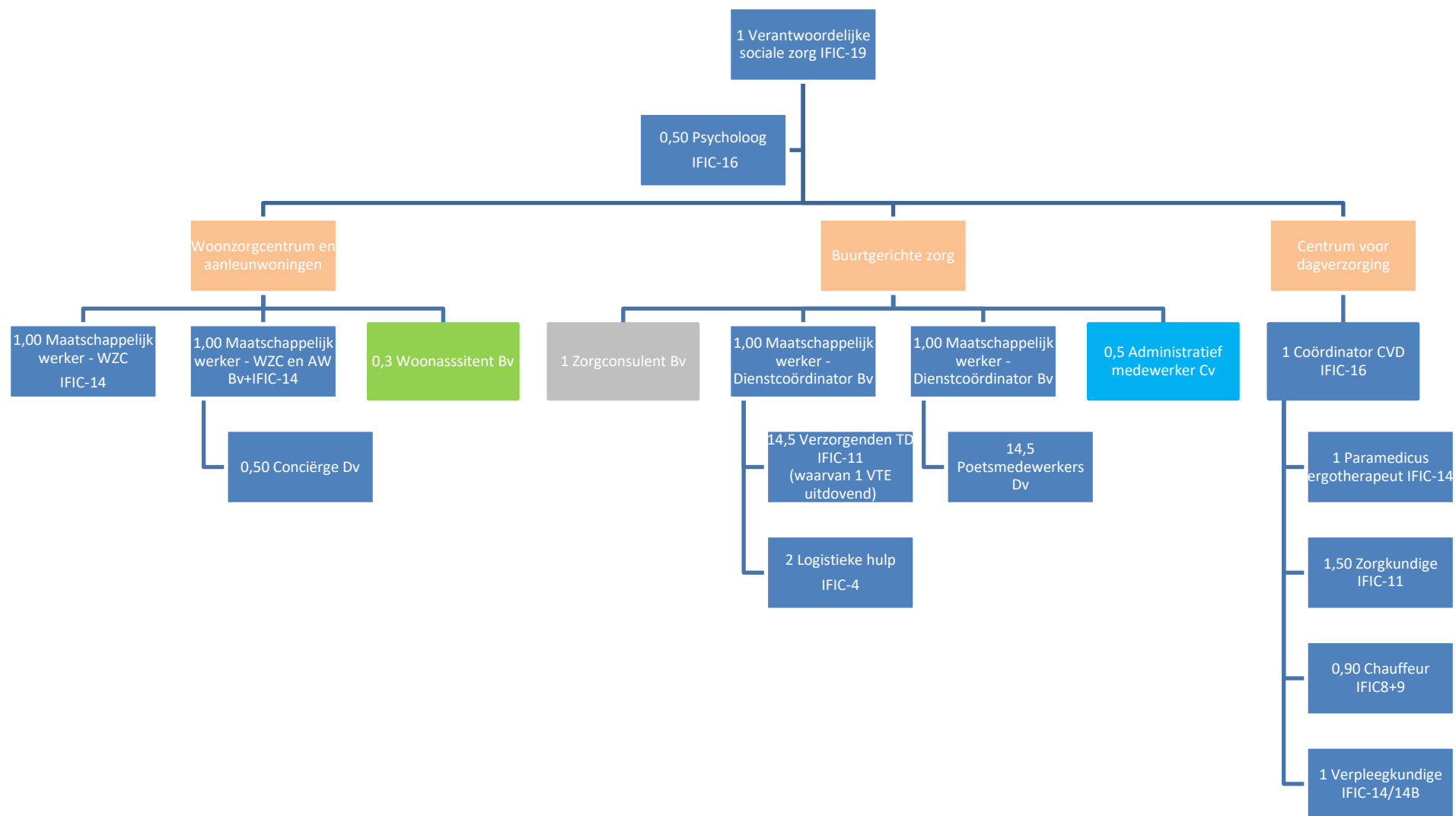
Pijler bewonerszorg



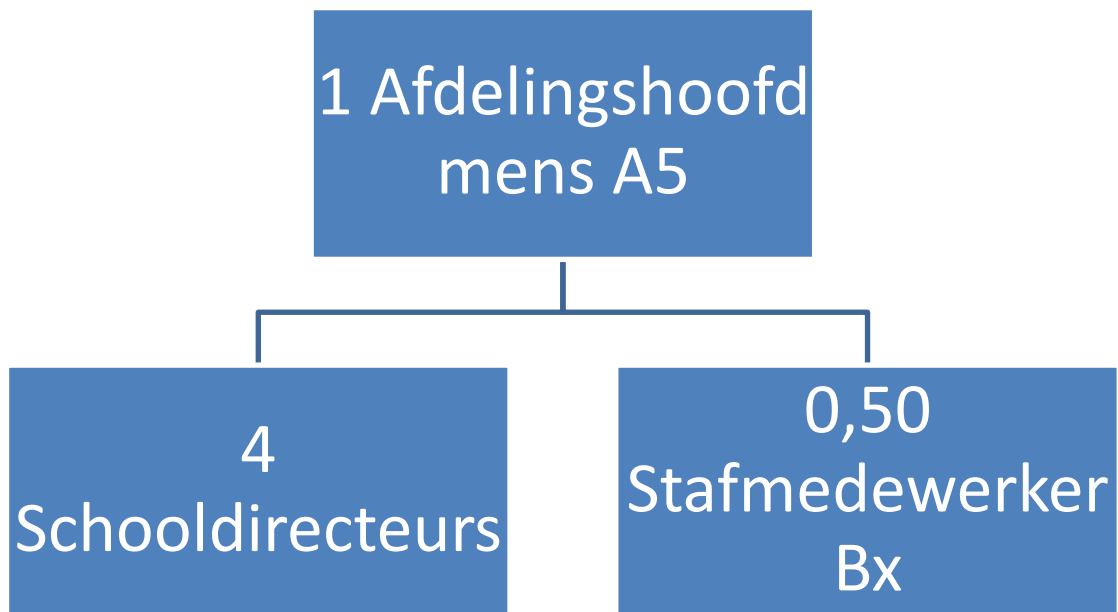
Pijler logistieke zorg



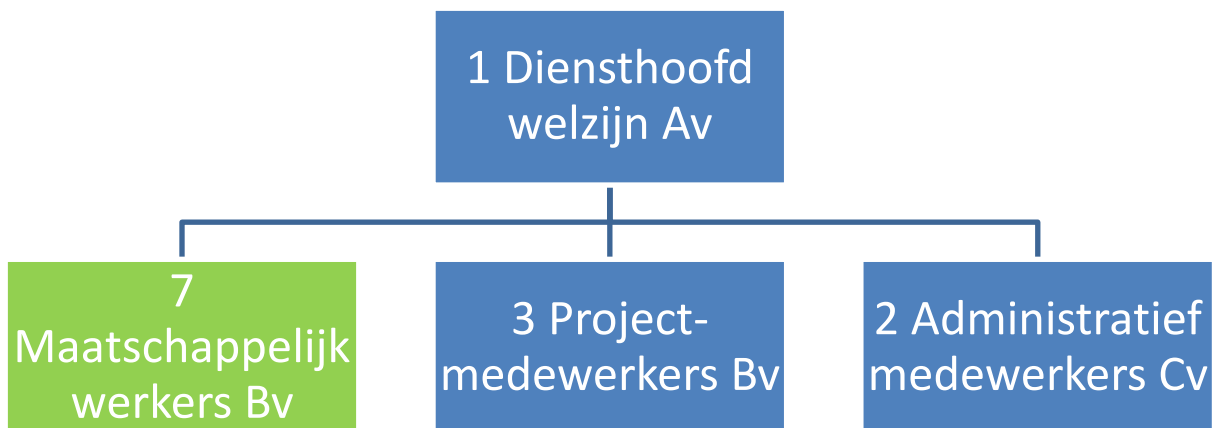
Pijler sociale zorg



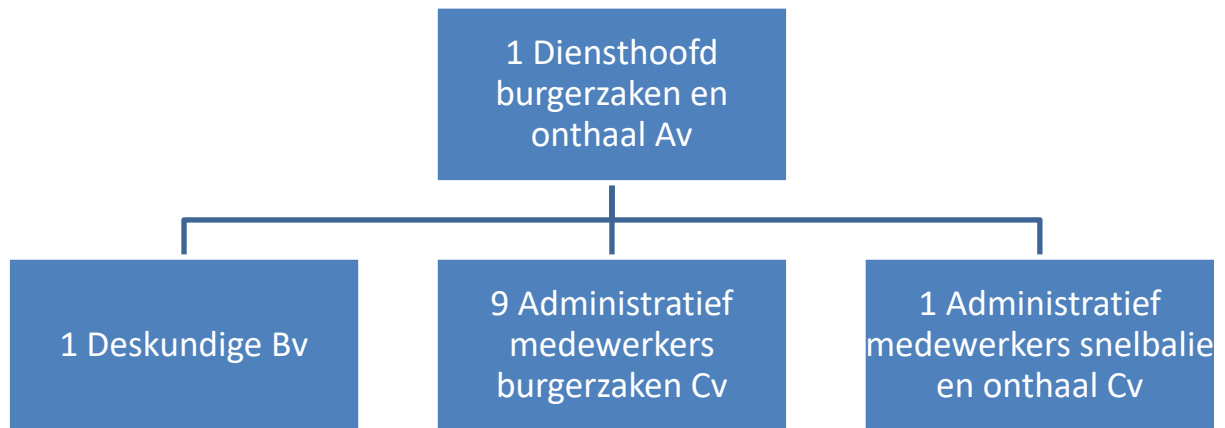
Dienst onderwijs



Dienst welzijn



Dienst burgerzaken en onthaal



|Afdeling interne zaken|

De afdeling Interne zaken wordt aangestuurd door een afdelingshoofd dat verantwoordelijk is voor de domeinen IT, communicatie, HR, secretariaat en beleid.

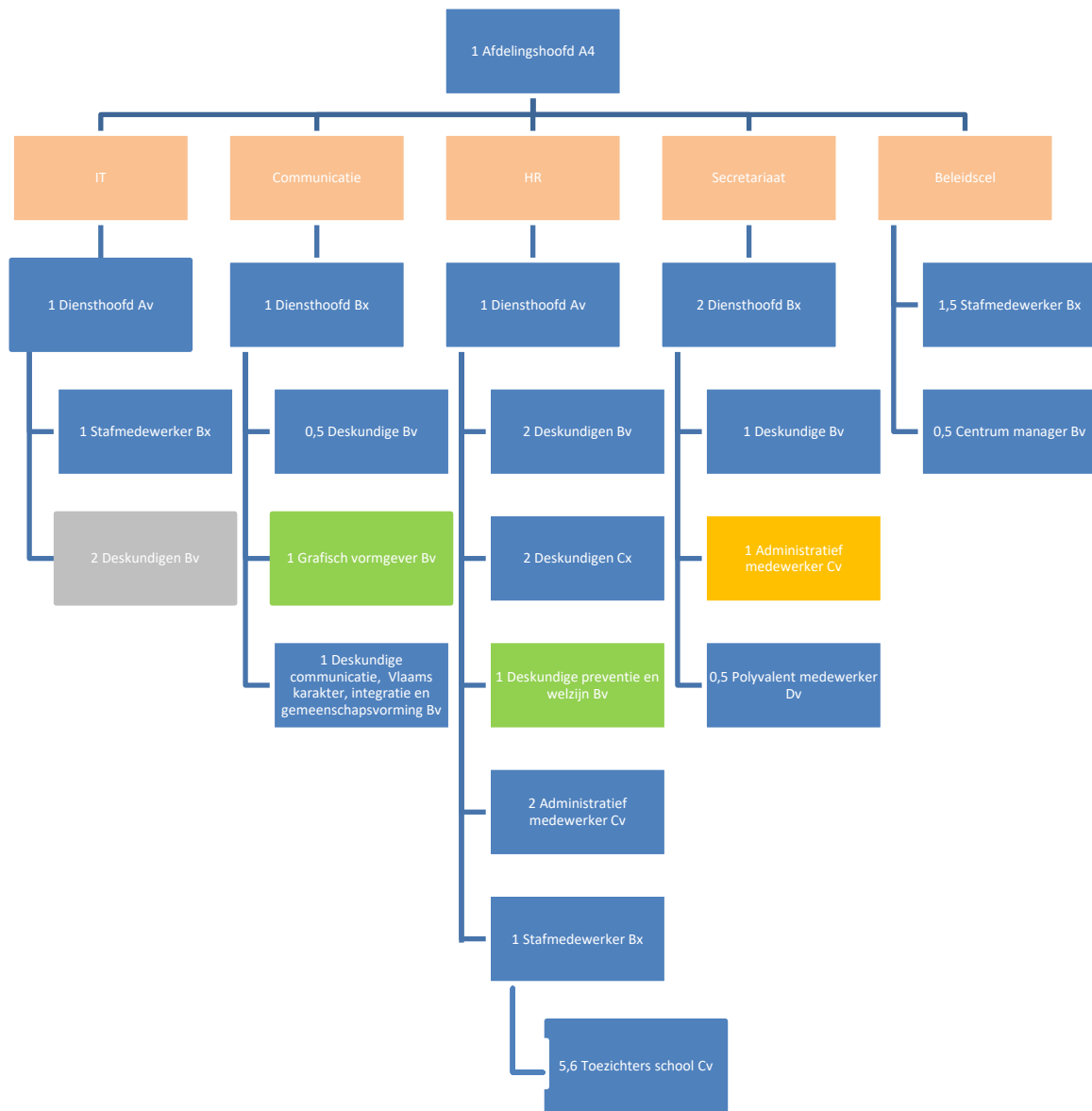
Binnen deze afdeling zijn er enkele verschuivingen tussen de diensten IT en Communicatie. Eén van de medewerkers van de dienst IT is veel bezig met grafische vormgeving. Het lijkt best deze medewerker te verschuiven naar de dienst communicatie. De reeds voorziene maar niet-ingevulde helpdeskmedewerker is te laag ingeschaald en wordt omgezet naar een deskundige IT. Daarnaast wordt de functie van deeltijdse deskundige IT voor het onderwijs opnieuw voltijds ingekanteld in het onderwijs (ambt van ICT-coördinator). Binnen de dienst HR wordt de prestatiebreuk van de halftijdse deskundige preventie & welzijn verhoogd tot een voltijdse prestatiebreuk. Tenslotte wordt naar de toekomst toe de functie van administratief medewerker op het secretariaat contractueel voorzien.

Samenvatting personeelskader

Dienst	Aantal VTE	Functie	Tewerkstellingsvorm	Organisatie
IT	1	Afdelingshoofd interne zaken A4	Statutair	Gemeente
	1	Diensthooft IT Av	Statutair	Gemeente
	1	Stafmedewerker Bx	Statutair	Gemeente
	2	Deskundige Bv	Statutair	Gemeente
	0,5	Deskundige Bv	Contractueel	Gemeente
	0,5	Deskundige Bv	Statutair	Min. van onderwijs
	1	Helpdeskmedewerker Cv	Contractueel	Gemeente
Communicatie	1	Diensthooft communicatie Bx (geblokkeerd)	Contractueel	Gemeente
		Deskundige Bv (uitdovend)	Contractueel	Gemeente
	1	Grafisch vormgever Bv	Statutair	Gemeente
	0,5	Deskundige Bv	Contractueel	Gemeente
	1	Deskundige communicatie, Vlaams karakter, integratie en gemeenschapsvorming Bv	Contractueel	Gemeente
HR	1	Diensthooft HR Av	Statutair	Gemeente
	1	Stafmedewerker Bx (geblokkeerd)	Statutair	OCMW
		Deskundige Bv (uitdovend)	Contractueel	OCMW
	1	Deskundige Bv	Contractueel	OCMW
	1	Deskundige Bv	Statutair	Gemeente
	1	Deskundige Cx	Statutair	OCMW
	1	Deskundige Cx	Statutair	Gemeente
	0,5-1	Deskundige preventie en welzijn Bv	Contractueel	Gemeente
	1	Administratief medewerker Cv	Contractueel	OCMW
	1	Administratief medewerker Cv	Contractueel	Gemeente
1	Administratief medewerker Cv	Statutair	Gemeente	

		(uitdovend)		
	5,6	Toezichter school Cv	Contractueel	Gemeente
Secretariaat	2	Diensthofid secretariaat Bx	Statutair	Gemeente
	1	Deskundige Bv	Contractueel	Gemeente
	1	Administratief medewerker Cv (geblokkeerd)	Contractueel	Gemeente
		Administratief medewerker Cv (uitdovend)	Statutair	Gemeente
	0,5	Polyvalent medewerker Dv (geblokkeerd)	Contractueel	Gemeente
		Polyvalent medewerker Dv (uitdovend)	Statutair	Gemeente
Beleidscel	1	Stafmedewerker Bx	Statutair	OCMW
	0,5	Centrum manager Bv	Contractueel	Gemeente
	0,5	Stafmedewerker Bx (geblokkeerd)	Statutair	Gemeente
		Stafmedewerker Av (uitdovend)	Statutair	Gemeente

Organisatiemodel



|Afdeling ruimte|

De afdeling ruimte wordt aangestuurd door een afdelingshoofd, ondersteund door een beleidscel en een secretariaat, die verantwoordelijk is voor de diensten omgeving & wonen, openbaar domein, gebouwen en werken in eigen beheer.

Binnen de dienst gebouwen verhuist de deskundige van het OCMW naar de gemeente, naar analogie met de andere medewerkers binnen de afdeling.

Binnen de dienst openbaar domein wordt de functie van hoofdprojectleider statutair ingeschreven. De beleidsmedewerker wordt op termijn omgevormd naar een stafmedewerker. De deskundige op de dienst is met pensioen waardoor deze functie uit het organisatiemodel verdwijnt. Een aantal taken van de deskundige verhuizen naar de medewerker innames waardoor deze functie bevordert van niveau D naar niveau C.

Binnen de dienst werken in eigen beheer wordt de niet-ingevulde functie van ploegbaas bij de cel wegen, riolering en signalisatie geschrapt en vervangen door een arbeider. Ook de groendienst wordt structureel versterkt met een bijkomende arbeider. Jaarlijks komen er werkzaamheden voor de groendienst bij. Het groene karakter van de gemeente met aangelegd groen in vele straten en woonwijken, de fusie met het OCMW met bijhorend groenonderhoud, het milieuvriendelijk maar arbeidsintensiever bestrijden van onkruid... houden in dat de huidige personeelsformatie ontoereikend geworden is. Het college heeft deze beslissing al genomen in december 2022 en toen een groenarbeider aangesteld met een aanstelling van tijdelijke duur. Deze tijdelijke aanstelling wordt nu mee opgenomen in de formatie. Tenslotte worden binnen deze dienst enkele blokkeringen opgeheven als gevolg van gerealiseerde uitdovingen.

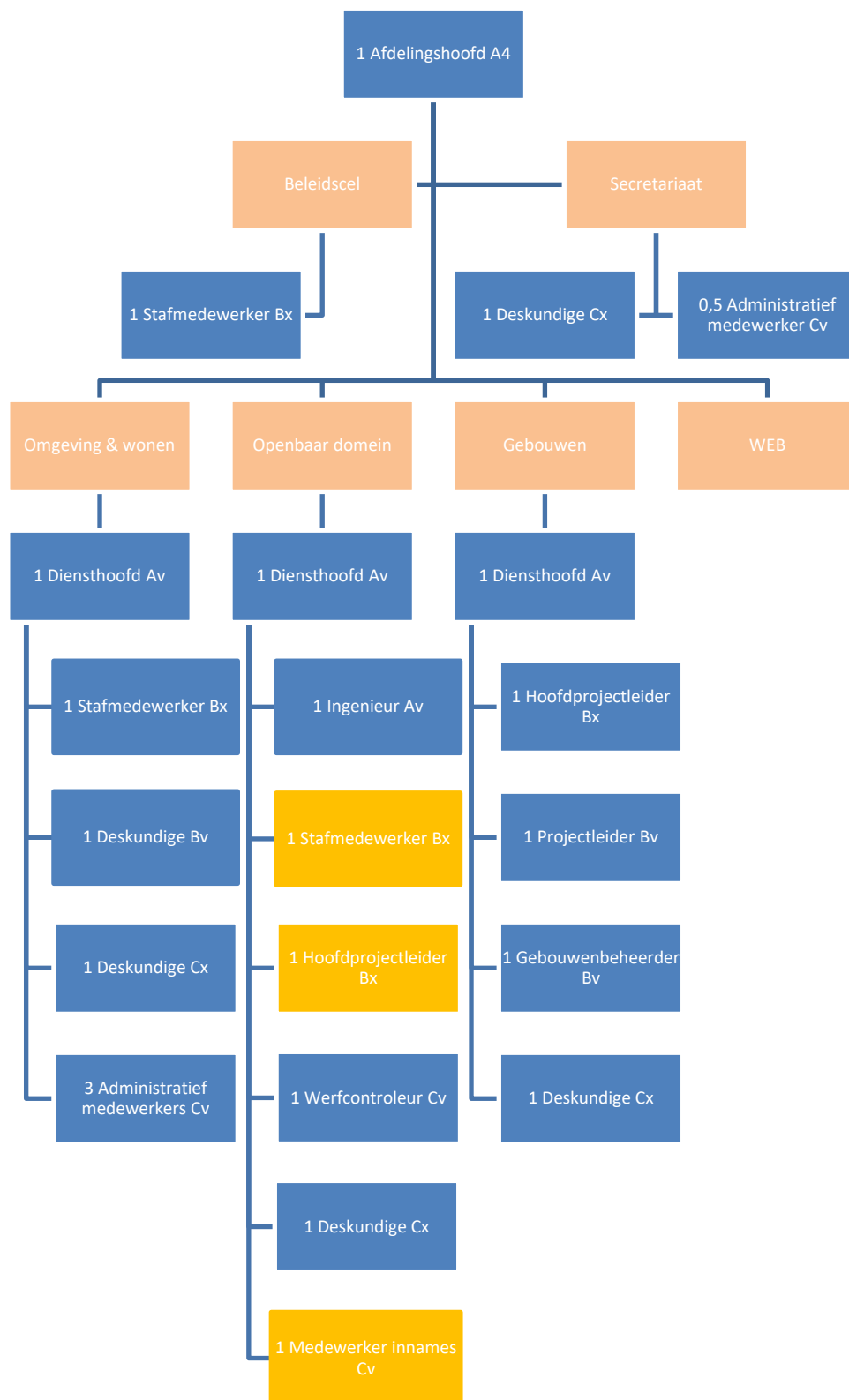
Samenvatting personeelskader

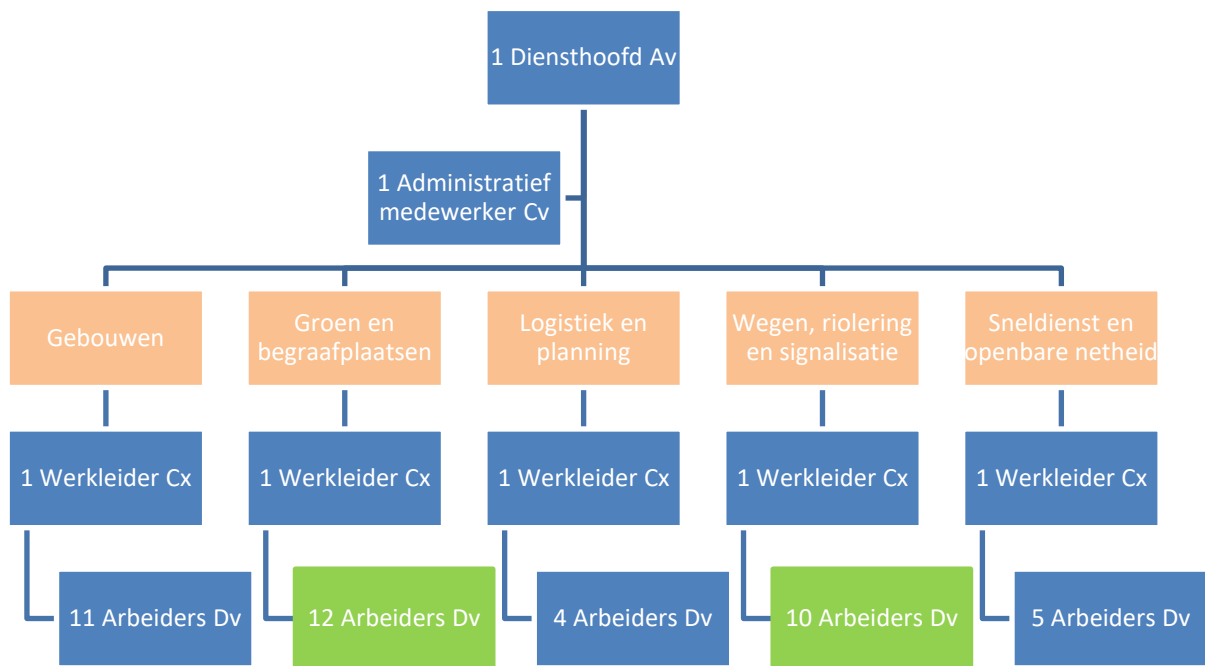
Dienst	Aantal VTE	Functie	Tewerkstellings-Vorm	Organisatie
	1	Afdelingshoofd ruimte A4	Statutair	Gemeente
Beleidscel	1	Stafmedewerker Bx (geblokkeerd)	Statutair	Gemeente
		Beleidsmedewerker Av (uitdovend)	Statutair	Gemeente
Secretariaat	1	Deskundige Cx	Statutair	Gemeente
	0,5	Administratief medewerker Cv	Contractueel	Gemeente
Omgeving en wonen	1	Diensthoofd omgeving en wonen Av	Statutair	Gemeente
	1	Stafmedewerker Bx (geblokkeerd)	Statutair	Gemeente
		Deskundige Bv (uitdovend)	Statutair	Gemeente
	1	Deskundige Bv	Statutair	Gemeente
	1	Deskundige Cx	Statutair	Gemeente

	1	Administratief medewerker Cv	Statutair	Gemeente
	2	Administratief medewerker Cv	Contractueel	Gemeente
Openbaar domein	1	Diensthoofd openbaar domein Av	Statutair	Gemeente
	1	Ingenieur openbaar domein Av	Statutair	Gemeente
	1	Hoofdprojectleider Bx	Contractueel	Gemeente
	4	Deskundige Bv (uitdovend)	Statutair	Gemeente
	1	Stafmedewerker Bx (geblokkeerd)	Contractueel	Gemeente
		Beleidsmedewerker Av (uitdovend)	Statutair	Gemeente
	1	Deskundige Cx	Statutair	Gemeente
	1	Medewerker innames Dv-Cv	Contractueel	Gemeente
	1	Werfcontroleur Cv	Statutair	Gemeente
	Gebouwen	1	Diensthoofd gebouwen Av	Statutair
1		Hoofdprojectleider Bx	Statutair	Gemeente
1		Projectleider Bv	Contractueel	Gemeente
1		Gebouwenbeheerder Bv (geblokkeerd)	Contractueel	Gemeente
		Gebouwenbeheerder Av (uitdovend)	Statutair	Gemeente
1		Deskundige Cx	Contractueel	OCMW Gemeente
Werken in eigen beheer (WEB)	1	Diensthoofd WEB Av	Statutair	Gemeente
	1	Administratief medewerker Cv (geblokkeerd)	Contractueel	Gemeente
		Administratief medewerker Cv (uitdovend)	Statutair	Gemeente
WEB - gebouwen	1	Werkleider gebouwen Cx	Statutair	Gemeente
	3	Arbeider Dv (geblokkeerd)	Contractueel	Gemeente
		Arbeider Dv (uitdovend)	Statutair	Gemeente
	7	Arbeider Dv	Contractueel	Gemeente
WEB – groen en begraafplaatsen	1	Werkleider groen en begraafplaatsen Cx	Statutair	Gemeente
	5-3	Arbeider Dv (geblokkeerd)	Contractueel	Gemeente
		Arbeider Dv (uitdovend)	Statutair	Gemeente
	6-9	Arbeider Dv	Contractueel	Gemeente
WEB – logistiek en planning	1	Werkleider logistiek en planning Cx	Contractueel	Gemeente
	2	Arbeider Dv (geblokkeerd)	Contractueel	Gemeente
		Arbeider Dv (uitdovend)	Statutair	Gemeente
	2	Arbeider Dv	Contractueel	Gemeente
WEB – wegen, riolering en signalisatie	1	Werkleider wegen, riolering en signalisatie Cx	Statutair	Gemeente
	2-1	Arbeider Dv (geblokkeerd)	Contractueel	Gemeente

		Arbeider Dv (uitdovend)	Statutair	Gemeente
	1	Ploegbaas Dx (geblokkeerd)	Contractueel	Gemeente
		Arbeider Dv (uitdovend)	Contractueel	Gemeente
	7-9	Arbeider Dv	Contractueel	Gemeente
WEB – sneldienst en openbare netheid	1	Werkleider sneldienst en openbare netheid Cx (geblokkeerd)	Statutair	Gemeente
		Ploegbaas sneldienst en openbare netheid Dx (uitdovend)	Statutair	Gemeente
	5	Arbeider Dv	Contractueel	Gemeente

Organisatiemodel





|Afdeling vrije tijd|

De afdeling vrije tijd bestaat uit de diensten onthaal, secretariaat, beleidsvoorbereiding & verenigingswerking, evenementen en toezicht & onderhoud.

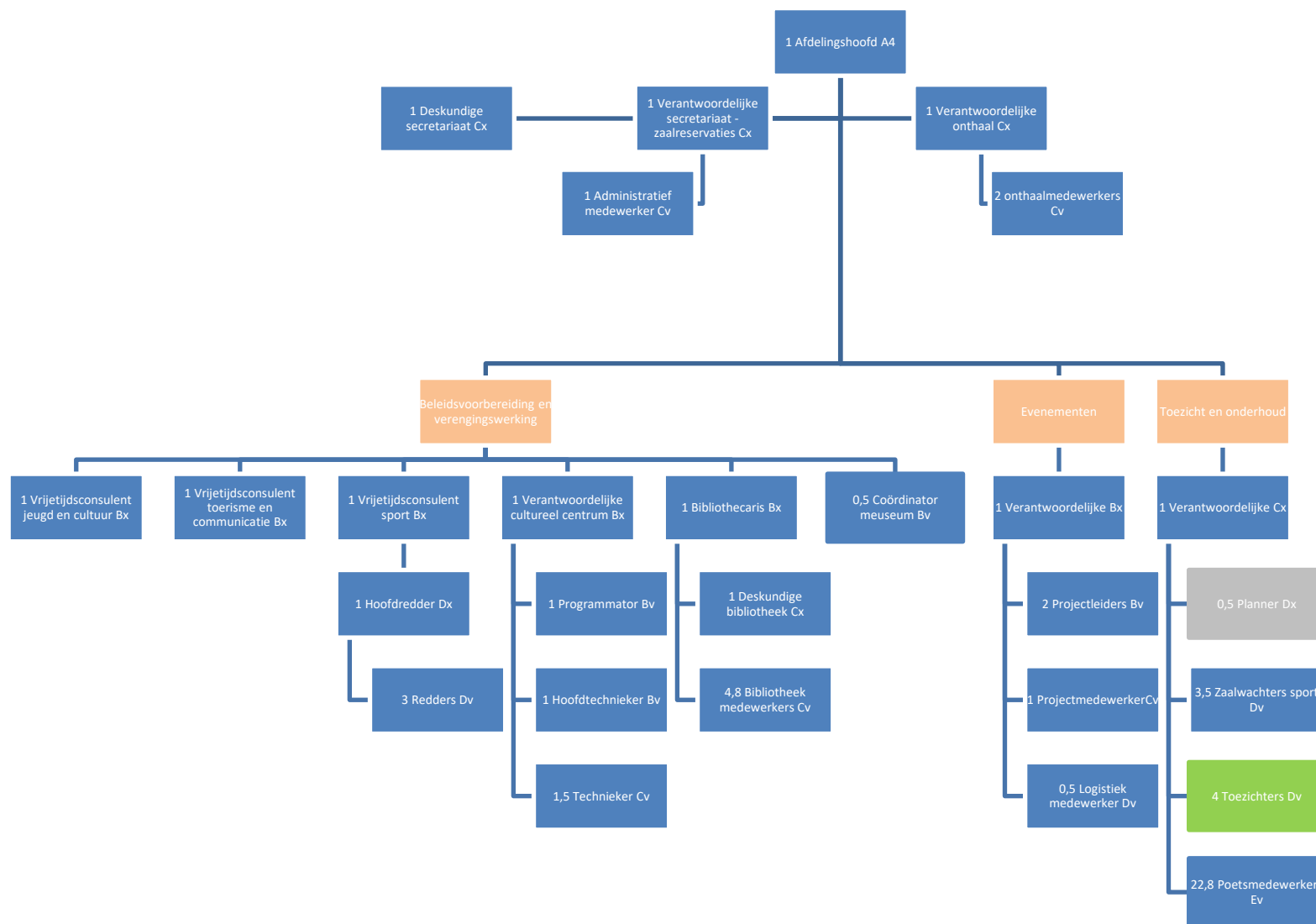
De blokkering van de vrijetijdsconsulent sport wordt opgeheven om sneller te kunnen overgaan tot aanwerving. Daarnaast wordt binnen de dienst toezicht & onderhoud de halftijdse functie van planner omgevormd tot een halftijdse toezichter.

Samenvatting personeelskader

Dienst	Aantal VTE	Functie	Tewerkstellings-Vorm	Organisatie
	1	Afdelingshoofd vrije tijd A4	Statutair	Gemeente
Onthaal	1	Verantwoordelijke Cx	Contractueel	Gemeente
	2	Onthaalmedewerker Cv	Contractueel	Gemeente
Secretariaat	1	Verantwoordelijke Cx	Contractueel	Gemeente
	1	Deskundige Cx	Contractueel	Gemeente
	1	Administratief medewerker Cv	Contractueel	Gemeente
Beleidsvoorbereiding en verenigingswerking	1	Vrijetijdsconsulent jeugd en cultuur Bx	Contractueel	Gemeente
	1	Vrijetijdsconsulent toerisme en communicatie Bx	Contractueel	Gemeente
	1	Vrijetijdsconsulent sport Bx (geblokkeerd)	Contractueel	Gemeente
	1	Vrijetijdsconsulent sport Av (uitdovend)	Contractueel	Gemeente
	1	Verantwoordelijke cultureel centrum Bx	Contractueel	Gemeente
	1	Bibliothecaris Bx	Contractueel	Gemeente
	0,5	Coördinator museum Bv (geblokkeerd)	Statutair	Gemeente
		Deskundige Bv (uitdovend)	Statutair	Gemeente
	1	Programmator Bv	Contractueel	Gemeente
	1	Hoofdtechniker Bv	Contractueel	Gemeente
	1,5	Techniker Cv	Contractueel	Gemeente
	1	Hoofdredder Dx	Contractueel	Gemeente
	3	Redder Dv	Contractueel	Gemeente
	1	Deskundige bibliotheek Cx	Contractueel	Gemeente
	0,5	Bibliotheek medewerker Cv (geblokkeerd)	Contractueel	Gemeente
		Deskundige Bv (uitdovend)	Statutair	Gemeente
2,2	Bibliotheek medewerker Cv	Contractueel	Gemeente	
2,1	Bibliotheek medewerker Cv (geblokkeerd)	Contractueel	Gemeente	
	Bibliotheek medewerker Cv	Statutair	Gemeente	

(uitdovend)				
Evenementen	1	Verantwoordelijke evenementen Bx	Contractueel	Gemeente
	2	Projectleider Bv	Contractueel	Gemeente
	1	Projectmedewerker Cv	Contractueel	Gemeente
	0,5	Logistiek medewerker Dv (geblokeerd)	Contractueel	Gemeente
		Logistiek medewerker Dv (uitdovend)	Statutair	Gemeente
Toezicht en onderhoud	1	Verantwoordelijke toezicht en onderhoud Cx	Contractueel	Gemeente
	1,0,5	Planner Dx	Contractueel	Gemeente
	3,5	Zaalwachter sport Dv	Contractueel	Gemeente
	3,5 4	Toezichter Dv	Contractueel	Gemeente
	22,8	Poetsmedewerker Ev	Contractueel	Gemeente

Organisatiemodel



| Overzicht statutair en contractueel personeel gemeente en OCMW |

Gemeente

Statutair personeel

Niveau en rang	Functietitel	Aantal
Decretale graad	Algemeen directeur	1
Decretale graad	Financieel directeur	1
A5	Afdelingshoofd	1
A4	Afdelingshoofd	3
Av	Diensthooft	9
Av	Ingenieur	1
Bx	Stafmedewerker	5,5
Bx	Diensthooft	2
Bx	Hoofdprojectleider	2
Bv	Boekhouder	1
Bv	Deskundige	8
Bv	Grafisch vormgever	1
Bv	Coördinator	0,5
Cx	Deskundige	4
Cx	Werkleider	4
Cv	Administratief medewerker	9
Cv	Werfcontroleur	1
TOTAAL		54

Contractueel personeel

Niveau en rang	Functietitel	Aantal
Av	Vrijtijdsconsulent	1
Bx	Vrijtijdsconsulent	3
Bx	Stafmedewerker	2,5
Bx	Verantwoordelijke	2
Bx	Bibliothecharis	1
Bx	Diensthofd	1
Bv	Deskundige	3,5
Bv	Centrum manager	0,5
Bv	Projectleider	3
Bv	Gebouwenbeheerder	1
Bv	Programmator	1
Bv	Hoofdtechniker	1
Cx	Verantwoordelijke	3
Cx	Werkleider	1
Cx	Deskundige	3
Cv	Administratief medewerker	10,3
Cv	Toezihter school	5,6
Cv	Onthaalmedewerker	2
Cv	Bibliotheek medewerker	4,8
Cv	Techniker	1,5
Cv	Projectmedewerker	1
Cv	Medewerker	1
Dx	Hoofdreder	1
Dx	Planner	0,5
Dv	Polyvalent medewerker	0,5
Dv	Arbeider	42
Dv	Redder	3
Dv	Logistiek medewerker	0,5
Dv	Zaalwachter sport	3,5
Dv	Toezihter	4
Ev	Poetsmedewerker	22,8
TOTAAL		131,5

OCMW

Statutair personeel

Niveau en rang	Functietitel	Aantal
Av	Diensthofd	1
Bx	Stafmedewerker	3
Bv	Boekhouder	1
Bv	Coördinator	1
Cx	Deskundige	1
Cv	Administratief medewerker	1
IFIC-5	Polyvalent medewerker - wasserij	1
IFIC-4	Polyvalent medewerker - onderhoud	1
TOTAAL		10

Contractueel personeel

Niveau en rang	Functietitel	Aantal
IFIC-19	Verantwoordelijke	3
IFIC-17	Hoofdverpleegkundige	6
IFIC-16	Coördinator	1
IFIC-16	Psycholoog	0,5
IFIC-16	Referentiepersoon dementie	0,5
IFIC-15	Kinesitherapeut	3,5
IFIC-15	Coördinator	1
Bv	Planner	0,75
Bv	Projectmedewerker	3
Bv	Maatschappelijk werker	7
Bv	Deskundige	1
Bv	Woonassistent	0,3
Bv	Zorgconsulent	1
IFIC-14+16	Coördinator	2
IFIC-14	Deskundige re-activatie	3,27
IFIC-14	Maatschappelijk werker	4
IFIC-14/14B	Verpleegkundige	23,5
Cx	Coördinator	1
IFIC-13	Planner	0,75
IFIC-12	Begeleider wonen en leven	2,5
IFIC-11	Zorgkundige	46,3
IFIC-11	Verzorgende	12,5
Cv	Administratief medewerker	5
Dv	Poetsmedewerker	14,5
Dv	Conciërge	0,5
Dv	Polyvalent medewerker	0,5
IFIC-5	Facilitaire medewerker	2,5
IFIC-5	Polyvalent medewerker - wasserij	3
IFIC-4+5	Polyvalent medewerker – wasserij en onderhoud	1
IFIC-4	Polyvalent medewerker - onderhoud	9,45
IFIC-4	Polyvalent medewerker - afwas	4,5
Ev	Logistieke hulp	2
Ev	Chauffeur	0,9
TOTAAL		168,22